



**ESTRATEGIA NACIONAL DE  
DESCONCENTRACION Y  
FORTALECIMIENTO DEL SERVICIO  
PUBLICO DE EMPLEO EN EL SALVADOR**

# Los Servicios públicos de Empleo

- Participar en el desarrollo socio-económico del país como instrumento activo de la política económica.
- Promoción y apoyo del ámbito local como plataforma de desarrollo y crecimiento del empleo
- Mejorar el acceso al empleo y la calidad del mismo.
- Profundizar en el análisis del mercado del empleo.
- Prestar una ayuda eficaz a las empresas y trabajadores/as.
- Generación de órganos de participación institucional en ámbito locales en materia de empleo.

# ¿Qué es la RED?

- Es el conjunto de instituciones públicas y privadas que ofrecen los servicios de intermediación en el empleo y de información laboral en el país, instituciones interconectadas e integradas a través del Ministerio de Trabajo y Previsión Social.

# OBJETIVOS

- Facilitar el acceso al mayor número de ciudadanos y ciudadanas a los servicios de empleo.
- Rentabilizar los recursos en coordinación con entidades públicas y privadas.
- Reunir información sobre el mercado laboral.

# Principios rectores

- Es un servicio de carácter:
  - ◆ PÚBLICO, GRATUITO y UNIVERSAL
  - ◆ IGUALITARIO
  - ◆ PARTICIPATIVO basado en la CONCERTACIÓN
  - ◆ DESCENTRALIZADO y DESCONCENTRADO
  - ◆ INTEGRADOR

# INSTRUMENTOS

- Estructura administrativa del Ministerio de Trabajo y Previsión Social
- Entidades públicas afines y concordantes
- Entes supramunicipales y municipales
- Entidades colaboradoras privadas
- Organismos internacionales

# MODELO

■ Incluye dos perspectivas:

◆ ESTRUCTURAL

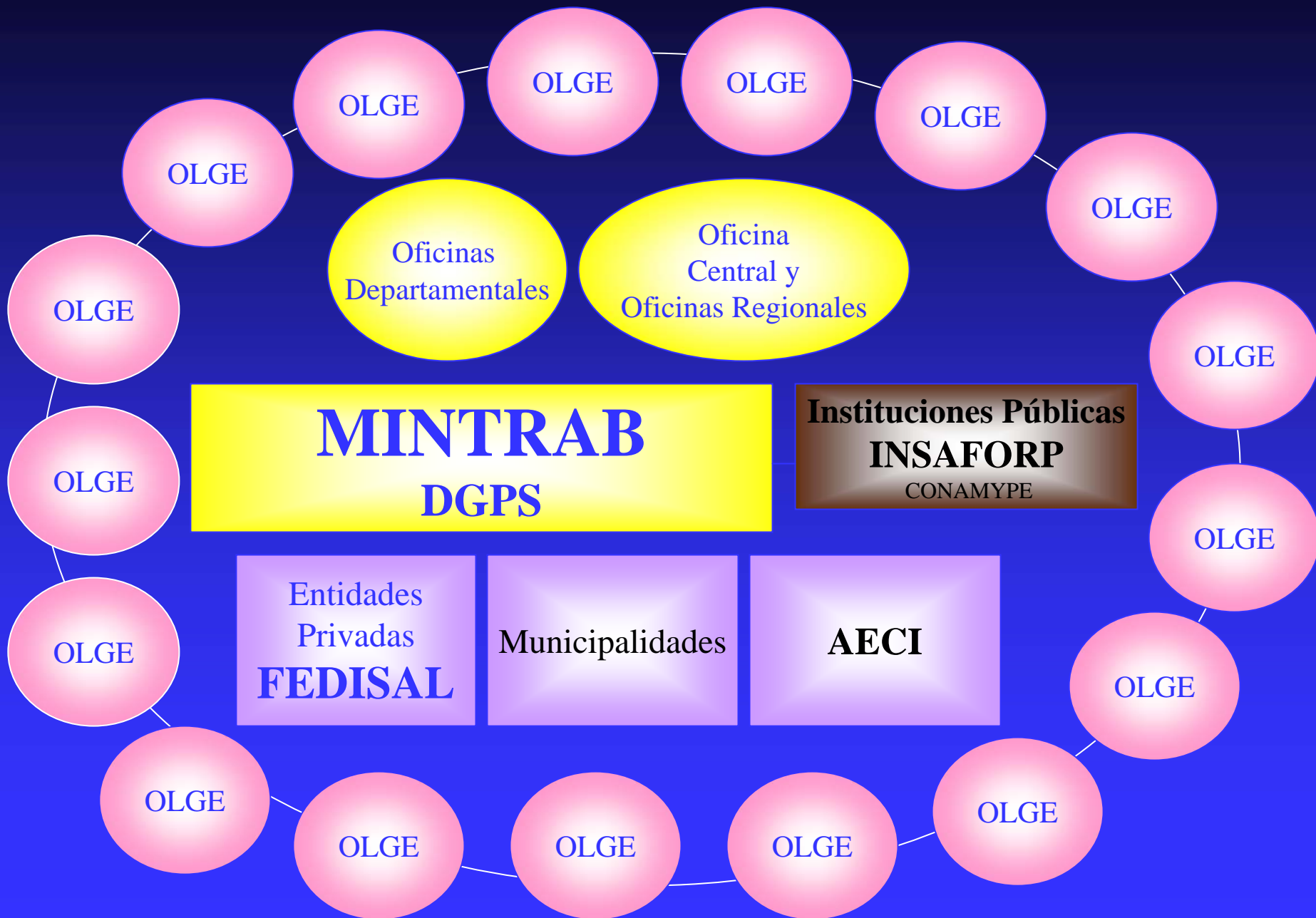
◆ FUNCIONAL



# Niveles de participación

- 1º) Rectoría y regulación normativa
- 2º) Coparticipación en la Planificación
- 3º) Coparticipación en la gestión y propuesta de iniciativas
- 4º) Otras...

# Modelo Estructural



# Oficinas Locales de Gestión de Empleo



- La selección de Oficinas Satélite se establece en función de:
- Necesidades territoriales (inexistencia de oficinas, número de demandas y ofertas,...)
  - ◆ Presencia de entidades dispuestas a colaborar (con capacidad de gestión)

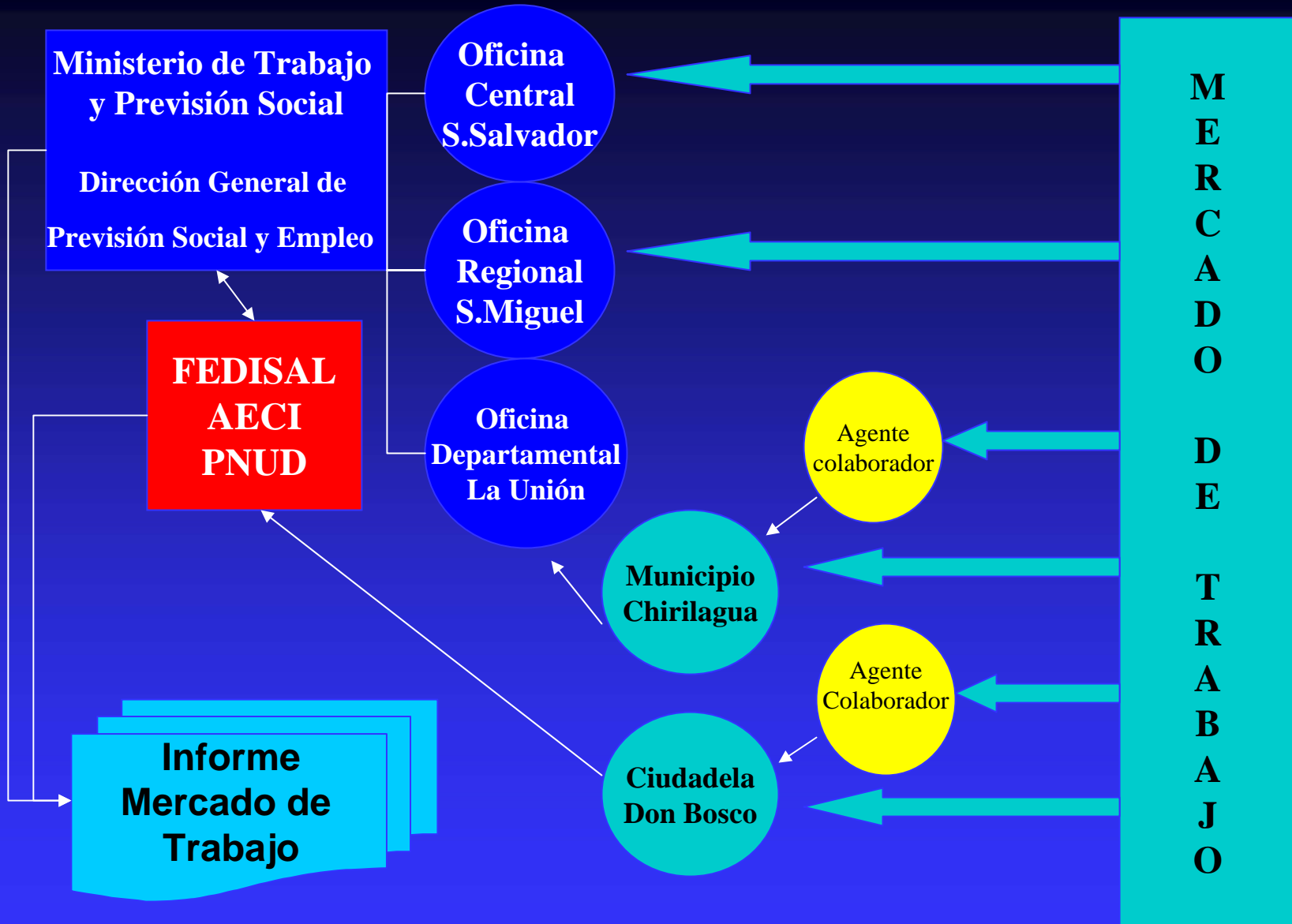
# Oficinas Locales de Gestión de Empleo

- Las funciones a desarrollar son las correspondientes a:

- ◆ Intermediación de empleo, vinculando oferentes y demandantes de empleo
- ◆ Información y/o orientación profesional con los demandantes de empleo
- ◆ Recogida de datos para efectuar análisis del mercado de trabajo
- ◆ Referencia y Formación Profesional y Ocupacional



# OBSERVATORIO DEL MERCADO DE TRABAJO

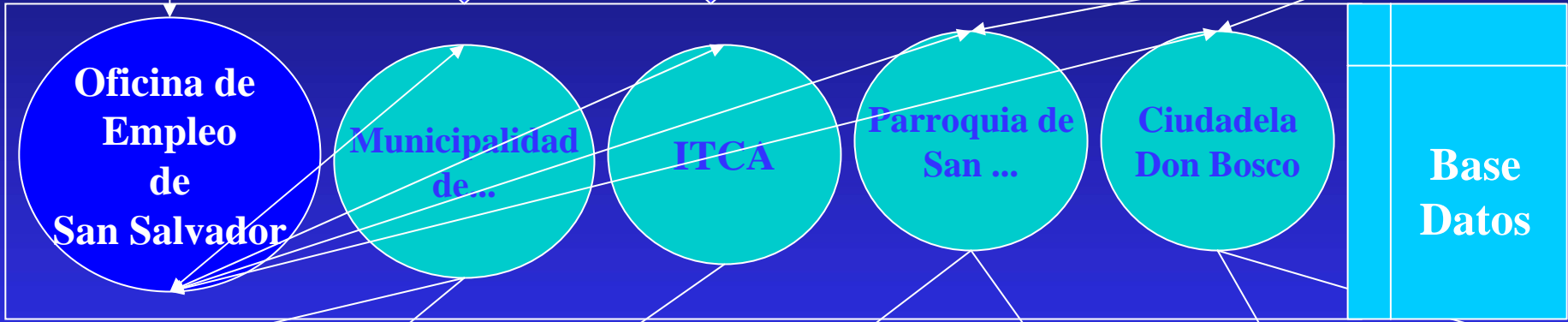


- Administración
- Oficinas Satélites con Convenio
- Espacios de concertación, coordinación y propuestas
- Red de colaboradores no vinculados por convenio

# OLGE´S INSTALADAS A NIVEL NACIONAL

Actores de la Red	Recursos	Ubicación
<b>Ministerio de Trabajo y Previsión Social</b> <b>Direc. Gral. P.S.</b>	<b>1 oficina central</b> <b>2 Regionales</b> <b>4 Departamentales</b>	<b>- San Salvador</b> <b>- S.Miguel y Sta. Ana</b> <b>- Sonsonate, Usulután, Zacatecoluca, La Unión</b>
<b>Instituciones públicas afines</b>	<b>INSAFORP</b> <b>CONAMYPE</b>	<b>Oficina central y centros colaboradores instalados a nivel nacional</b>
<b>Oficinas Centrales y Regionales.</b>  <b>Oficinas satélites</b>	<b>FEDISAL</b>  <b>MUNICIPALIDADES GOLFO DE FONSECA</b> <b>(13 oficinas)</b>  <b>PNUD</b>	<b>Una of. central ( San Salvador)l, Dos reg.Santa Ana y San Miguel</b> <b>S.Salvador, La Libertad y La Paz:</b> <b>Centro de Formación Profesional de la Ciudadela Don Bosco., AGAPE,Iglesia Inmaculada Concepción, Alcaldía Municipal de Antiguo Cuscatlán,Fe y Alegría,Instituto Tecnológico Centroamericano,Instituto Nacional José Simeón Cañas,Instituto Técnico Ricaldone,Organización Empresarial Femenina - OEF,</b>  <b>La Unión, Conchagua, Intipuca, Chirilagua, El Carmen, San Alejo, Pasaquina, San José la Fuente, Bolibar, Meanguera del Golfo y Yayantique,Santa Rosa de Lima.</b>  <b>San Salvador Aguilares.</b>

**Ministerio de Trabajo y Previsión Social**  
**Dirección General de Previsión Social y Empleo**



Administración



Espacios de concertación, coordinación y propuestas



Oficinas Satélites con Convenio

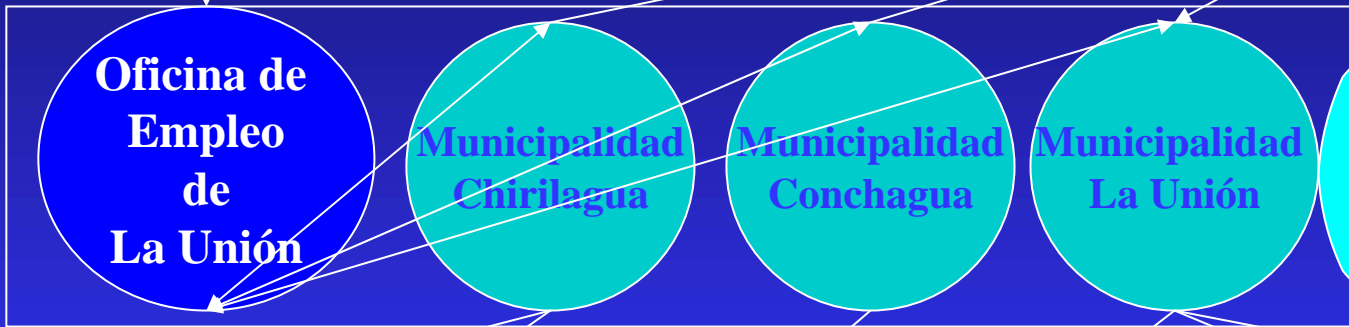


Red de colaboradores no vinculados por convenio

**Ministerio de Trabajo y Previsión Social  
Dirección General de Previsión Social y Empleo**



**Mancomunidad de  
Municipios del  
Golfo de Fonseca**



**Aplicativo  
Informático de  
intercambio de  
información**



Administración



Espacios de concertación, coordinación y propuestas



Oficinas Satélites con Convenio



Red de colaboradores no vinculados por convenio

# CONCERTACION PARA LA PROMOCION ECONOMICA Y EL FOMENTO DEL EMPLEO:PACTOS TERRITORIALES

Acciones concertadas en el territorio entre instituciones públicas , privadas y organizaciones de la sociedad civil

Mecanismo de cooperación interinstitucional para fortalecer y mejorar las políticas de desarrollo local y empleo

Identificar prioridades, diseñar y poner en marcha estrategias conjuntas de actuación: Desarrollo endógeno-exógeno

- Promoción del autoempleo
- Intermediación laboral
- Información del mercado de trabajo
- Orientación Ocupacional
- Formación Profesional
- Identificación de nuevas actividades económicas
- Vinculación de proyectos de infraestructura a proyectos productivos



**RED**

**RED NACIONAL DE OPORTUNIDADES DE EMPLEO**

Uniendo oportunidades para el empleo

*Gracias...*